

Tromba I

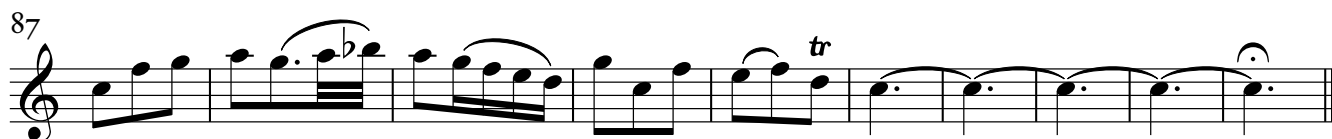
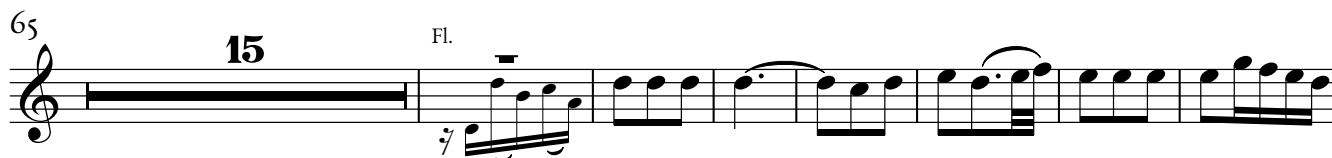
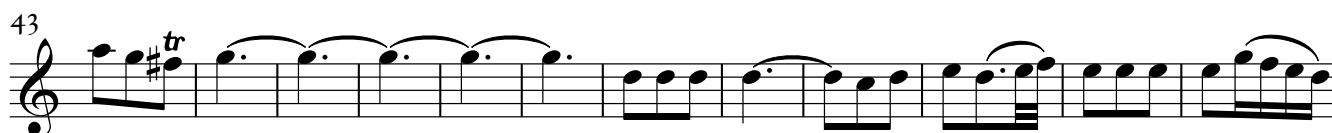
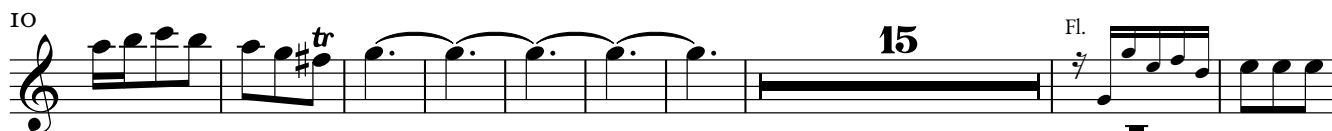
Herrscher des Himmels, erhöre das Lallen

BWV 248/3
3.Weihnachtstag

Johann Sebastian Bach

24. Coro

Herrscher des Himmels, erhöre das Lallen, lass dir die matten Gesänge gefallen, wenn dich dein Zion mit Psalmen erhöht!
Höre der Herzen frohlockendes Preisen, wenn wir dir itzo die Ehrfurcht erweisen, weil unsre Wohlfahrt befestiget steht!



25. Evangelista

29. Aria Duetto

Herr, dein Mitleid, dein Erbarmen tröstet uns und macht uns frei.
Deine holde Gunst und Liebe, deine wundersamen Triebe machen deine Vattertreu wieder neu.

28. Choral

31. Aria

Schließe, mein Herze, dies selige Wunder fest in deinem Glauben ein!
Lasse dies Wunder, die göttlichen Werke, immer zur Stärke deines schwachen Glaubens sein!

Tromba I

32. Recitativo

33. Choral

34. Evangelista

35. Choral

24. Chorus I ab initio repetatur et claudatur

Herrscher des Himmels, erhöre das Lallen, lass dir die matten Gesänge gefallen, wenn dich dein Zion mit Psalmen erhöht!
Höre der Herzen frohlockendes Preisen, wenn wir dir itzo die Ehrfurcht erweisen, weil unsre Wohlfahrt befestiget steht!

Musical score for Tromba I, Chorus I, measures 1-92. The score is written in treble clef with a 3/8 time signature. It consists of nine staves of music. The first staff (measures 1-6) begins with a treble clef and a 3/8 time signature. The second staff (measures 7-11) starts with a measure rest labeled '7'. The third staff (measures 12-16) starts with a measure rest labeled '12' and contains a 15-measure rest labeled '15'. The fourth staff (measures 17-35) starts with a measure rest labeled '36'. The fifth staff (measures 36-45) starts with a measure rest labeled '46'. The sixth staff (measures 46-56) starts with a measure rest labeled '57' and contains a 15-measure rest labeled '15'. The seventh staff (measures 57-80) starts with a measure rest labeled '81'. The eighth staff (measures 81-87) starts with a measure rest labeled '88'. The ninth staff (measures 88-92) ends with a double bar line.